

## Tornio motorizzato Mori Seiki SL2500Y/650

### INFORMAZIONI DI BASE:

<b>Codice</b>	A9B4E9
<b>Nome prodotto</b>	Tornio motorizzato Mori Seiki SL2500Y/650
<b>Categoria</b>	Tornitura/Torni cnc da ripresa con utensili motorizzati
<b>Marca e modello</b>	Mori Seiki SL2500Y/650
<b>Anno costruzione</b>	2003

### SPECIFICHE TECNICHE:

<b>Naso mandrino principale</b>	ASA 8
<b>Potenza mandrino principale</b>	18,5 Kw
<b>Passaggio barra mandrino principale</b>	73 mm
<b>Diametro tornibile</b>	405 mm
<b>Lunghezza tornibile</b>	650 mm
<b>Numero Giri mandrino principale</b>	4000
<b>Numero Torrette Porta utensili</b>	1
<b>Numero posti utensili prima torretta</b>	12
<b>Numero Motorizzati prima torretta</b>	12
<b>Corsa Asse X prima torretta</b>	260 mm
<b>Corsa Asse Y prima torretta</b>	+ - 50 mm
<b>Corsa Asse Z prima torretta</b>	650 mm
<b>Avanzamenti rapidi assi lineari X Y Z</b>	30 m/min
<b>Contropunta</b>	si
<b>Corsa canotto</b>	100 mm
<b>Evacuatore truciolo</b>	a tappeto
<b>Presetting</b>	si

Numero portautensili motorizzati in dotazione 6

## DIMENSIONI E PESO:

Lunghezza	3125 mm
Larghezza	1610 mm
Altezza	2155 mm
Peso	5300 Kg

**Foto integrale macchina**



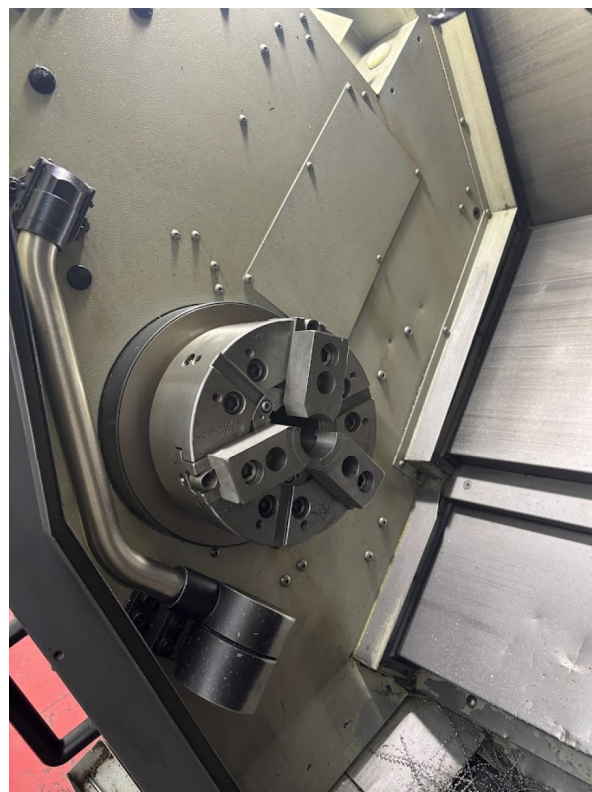
**Foto zona di lavoro**



**Foto pannello di controllo**



**Foto facoltativa 1**



**Foto facoltativa 2**



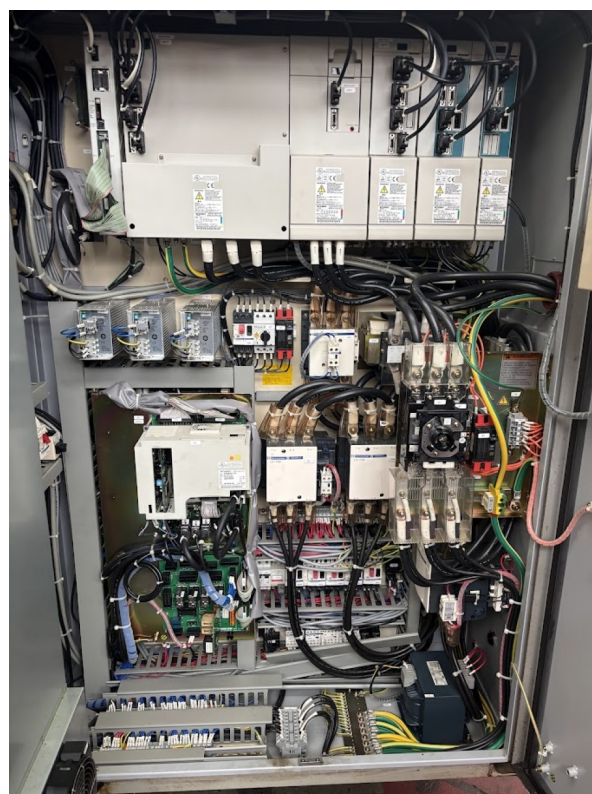
**Foto facoltativa 3**



**Foto facoltativa 4**



**Foto facoltativa 5**



# INDUSTRIALBUYER

---

## DATI VENDITORE



David Rota



[info@industrialbuyer.it](mailto:info@industrialbuyer.it)



3479818206



<https://www.messenger.com/t/industrialbuyer.it>



<https://www.linkedin.com/in/industrialbuyer/>

---