

Tornio CNC Biglia B.750-YS

INFORMAZIONI DI BASE:

Codice	699038
Nome prodotto	Tornio CNC Biglia B.750-YS
Categoria	Tornitura/Torni cnc da ripresa con utensili motorizzati
Marca e modello	Biglia B.750-YS
Anno costruzione	2021

SPECIFICHE TECNICHE:

Modello CNC	Fanuc
Versione del CNC	32i
Naso mandrino principale	ASA 8
Potenza mandrino principale	30 Kw
Diametro autocentrante mandrino principale	315 mm
Passaggio barra mandrino principale	76 mm
Diametro tornibile	552 mm
Lunghezza tornibile	765 mm
Numero Giri mandrino principale	4500
Numero Torrette Porta utensili	1
Numero posti utensili prima torretta	12
Corsa Asse X prima torretta	305 mm
Corsa Asse Y prima torretta	140 mm
Corsa Asse Z prima torretta	860 mm
Avanzamenti rapidi assi lineari X Y Z	18 / 7,5 / 24 m/min
Alta pressione refrigerante	si
Contromandrino	si
Naso mandrino	ASA 6

Numero Giri contromandrino	5000
Potenza contro mandrino	30 Kw
Passaggio barra	55 mm
Diametro autocentrante	210-250 mm
Corsa Z contromandrino	895 mm
Evacuatore truciolo	a tappeto
Presetting	si

DIMENSIONI E PESO:

Lunghezza	5070 mm
Larghezza	2030 mm
Altezza	2220 mm
Peso	7400 Kg

Foto integrale macchina



Foto zona di lavoro



Foto pannello di controllo



Foto facoltativa 1

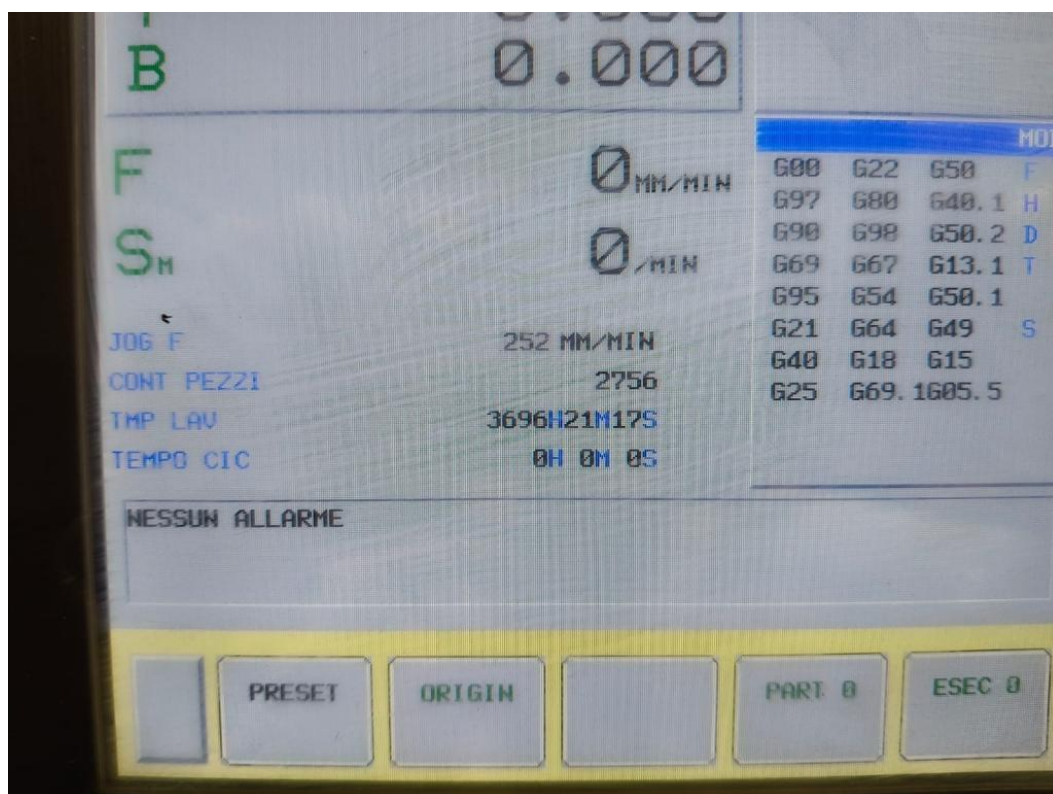


Foto facoltativa 2



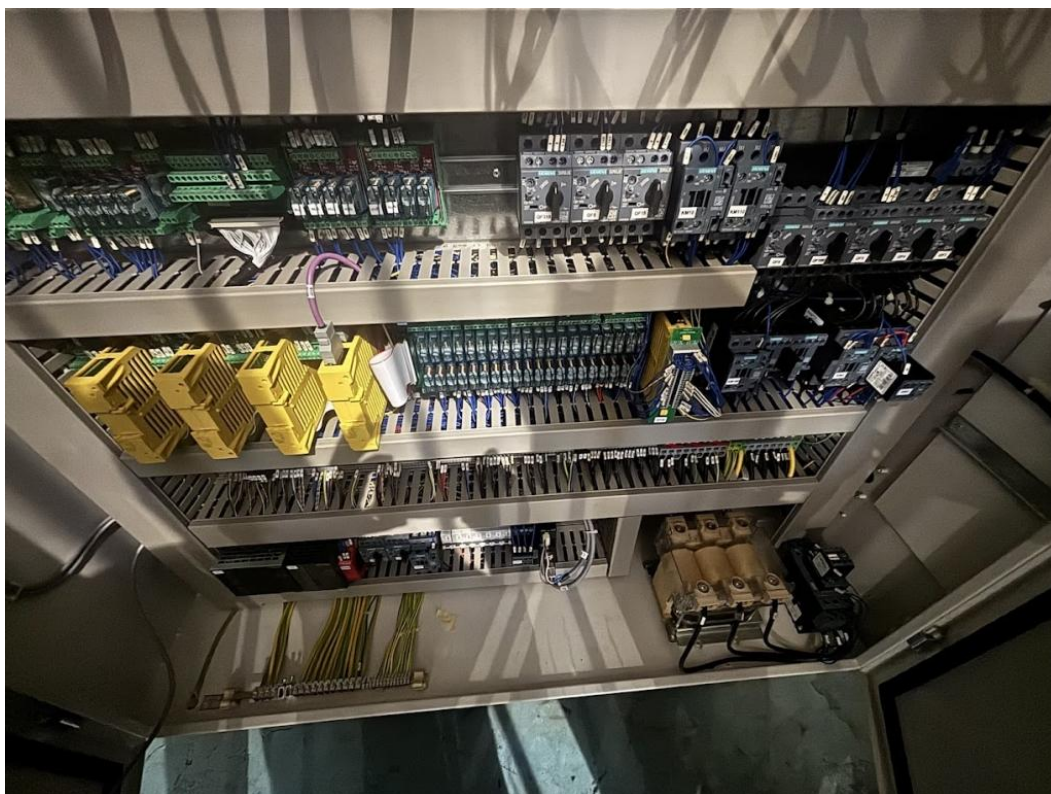
Foto facoltativa 3



Foto facoltativa 4



Foto facoltativa 5



INDUSTRIALBUYER

DATI VENDITORE



David Rota



info@industrialbuyer.it



3479818206



<https://www.messenger.com/t/industrialbuyer.it>



<https://www.linkedin.com/in/industrialbuyer/>