

Tornio Mori Seiki NL2500SY/700

INFORMAZIONI DI BASE:

Codice	039B8A
Nome prodotto	Tornio Mori Seiki NL2500SY/700
Categoria	Tornitura/Torni cnc con caricamento da barra
Marca e modello	Mori Seiki NL2500SY/700
Anno costruzione	2009

SPECIFICHE TECNICHE:

Modello CNC	Mori Seiki
Versione del CNC	MAPPS IV
Naso mandrino principale	ASA 8
Potenza mandrino principale	18.5 Kw
Passaggio barra mandrino principale	91 mm
Diametro tornibile	356 mm
Lunghezza tornibile	1298 mm
Numero Giri mandrino principale	4000
Numero Torrette Porta utensili	1
Numero posti utensili prima torretta	12
Tipo attacco utensile prima torretta	BMT 55
Corsa Asse X prima torretta	260 mm
Corsa Asse Y prima torretta	100 mm
Corsa Asse Z prima torretta	700 mm
Avanzamenti rapidi assi lineari X Y Z	X: 30 / Y: 10 / Z: 30 m/min
Contromandrino	si
Naso mandrino	ASA 5
Numero Giri contromandrino	6000

Potenza contro mandrino	11 Kw
Passaggio barra	43 mm
Corsa Z contromandrino	1284 mm
Evacuatore truciolo	dragante
Presetting	si

DIMENSIONI E PESO:

Lunghezza	4329 mm
Larghezza	2143 mm
Altezza	2232 mm
Peso	6300 Kg

Foto integrale macchina



Foto zona di lavoro

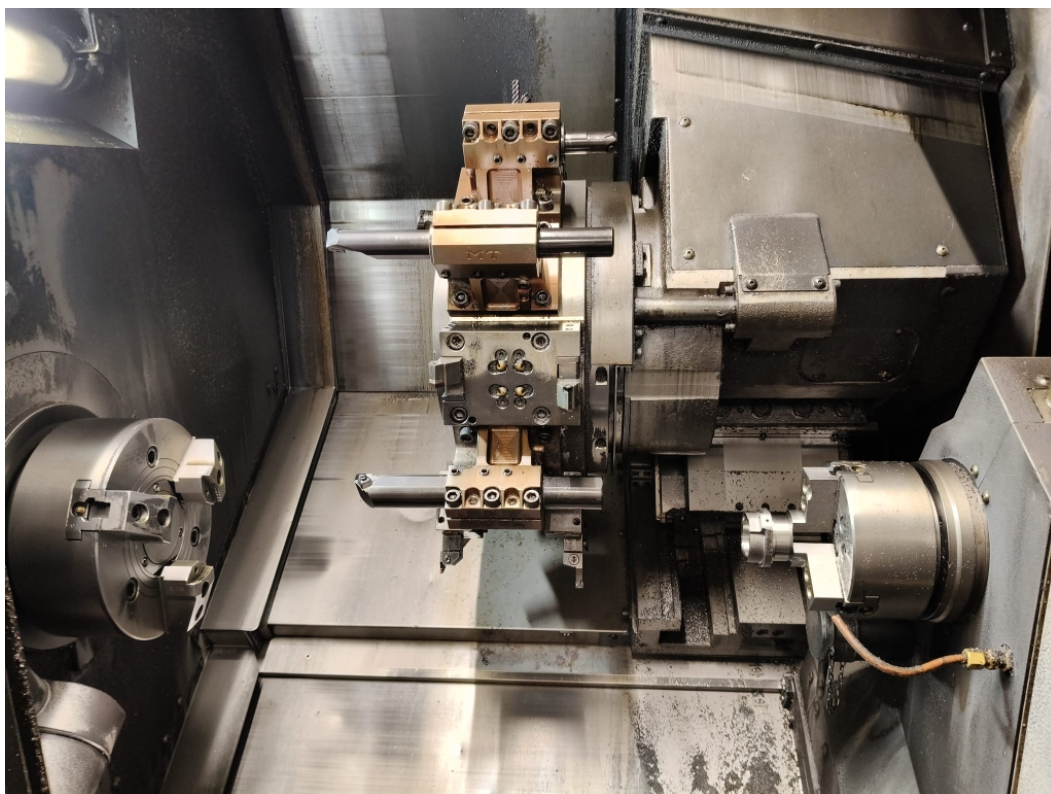


Foto pannello di controllo



Foto facoltativa 1



Foto facoltativa 2

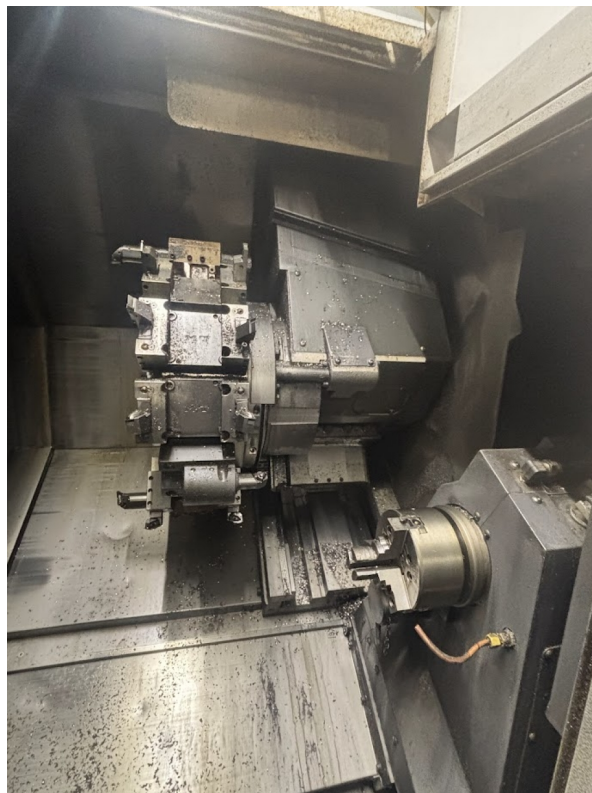


Foto facoltativa 3

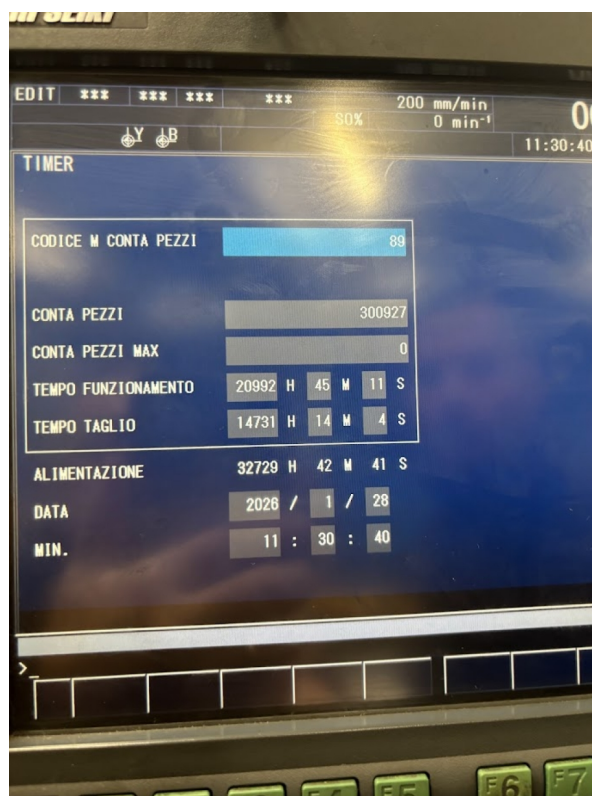


Foto facoltativa 4

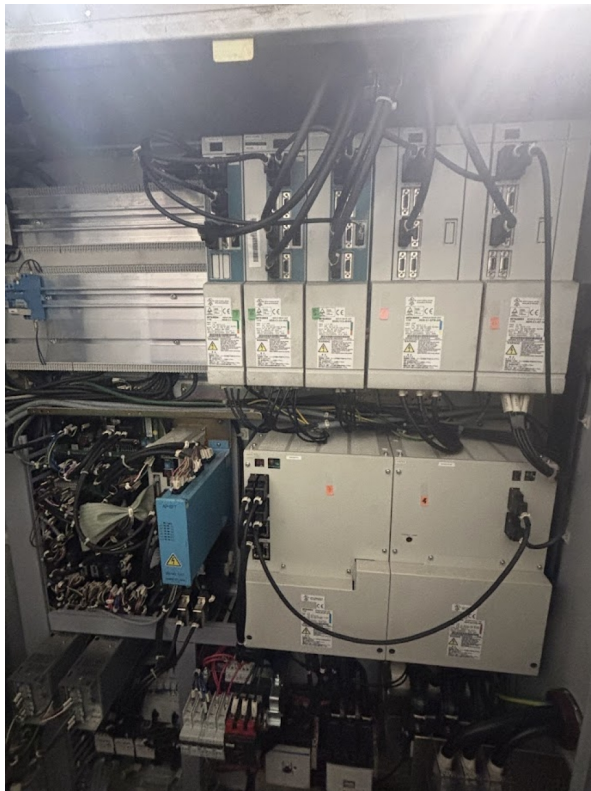


Foto facoltativa 5



INDUSTRIALBUYER

DATI VENDITORE



David Rota



info@industrialbuyer.it



3479818206



<https://www.messenger.com/t/industrialbuyer.it>



<https://www.linkedin.com/in/industrialbuyer/>